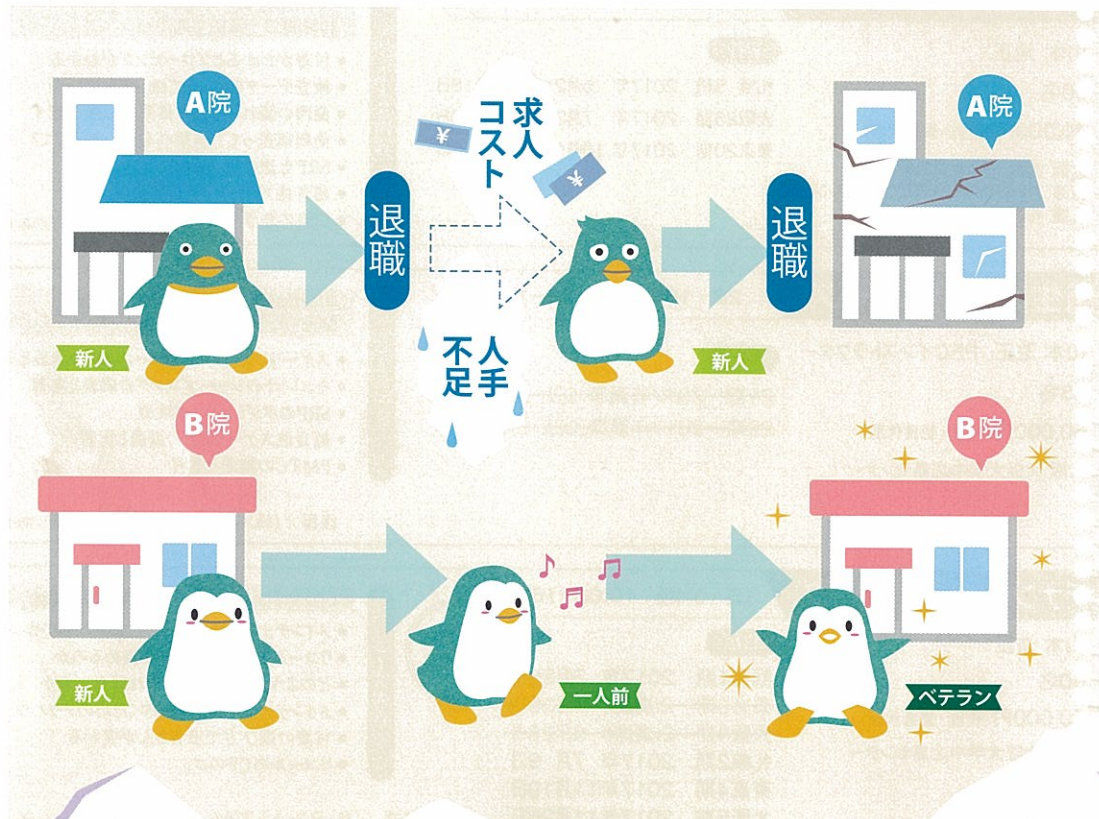


# 歯科医院運営に まつわる **実は**

## 2 「歯科衛生士雇用」の実は

松坂社会保険労務士事務所 松坂文則  
株式会社デンタルタイアップ 小原啓子



求人コスト

深刻な  
人手不足

つまり！  
続けられる  
医院づくりが大切！！

## 毎年7,000人の 歯科衛生士が誕生

歯科衛生士の国家試験の受験者は、毎年なんと7,000人！ その約95%もの方が合格しています。これほど高い合格率をもつ国家資格医療職種は、医師・看護師・助産師・保健師、そして歯科衛生士だけです。「社会にもっとも期待されている職業」といっても過言ではありません。

医療・福祉の業界は、3K（きつい・汚い・危険）といわれ、敬遠されていた時代もありましたが、2010年にはじめて、すべての業界を抑えて、もっとも女性が多く勤務する分野となりました（図1）。私たちの業界に入ってくる女性は、前年に比べ15万人もアップしています（図2）。

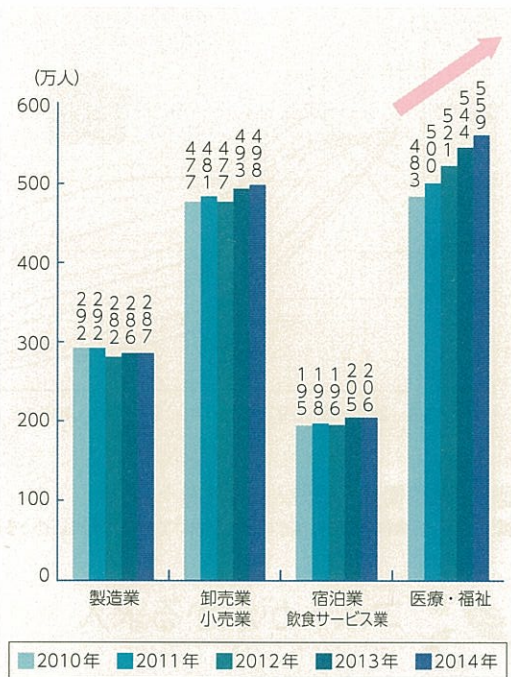


図1 おもな産業の女性雇用者数の推移<sup>1)</sup>

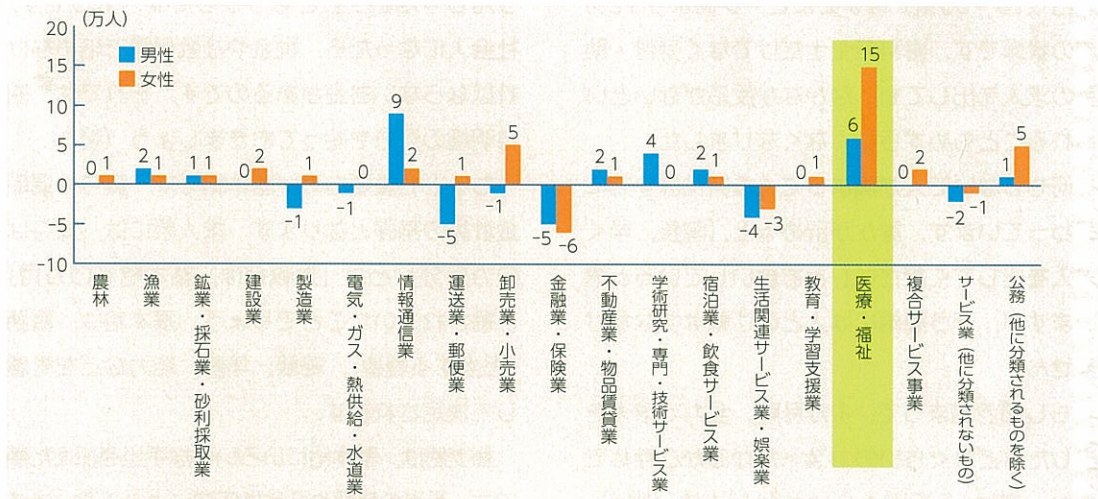


図2 2014年産業別雇用者数の対前年増減<sup>1)</sup>

## 歯科衛生士は増えている

働く歯科衛生士数は、急激に増加しています。「歯科衛生士が少ない」「募集しても誰も来ない」という話は聞きますが、実はどの年齢においても増えつづけているのです（図3）。人数

が増えるということは、成長している専門職であることの証です。いったん退職していた方々が戻ってきているのも心強い限りです。ワークライフバランスの重要性が叫ばれている現在、復帰組も大歓迎です。

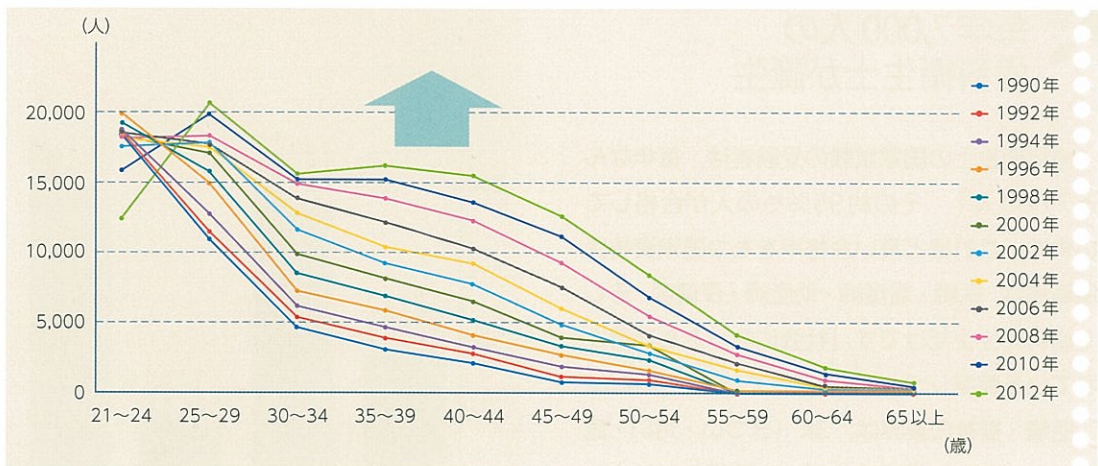


図3 歯科衛生士就労人口の変化<sup>2)</sup>

就労している歯科衛生士数はどの年齢においても年々増加していることが読みとれる

## コストがかかる求人

女性が多く集まってくる非常に恵まれた医療・福祉業界ではありますが、日本の生産年齢人口（15～65歳）はすでにピーク時より12%減の状態です。歯科衛生士だけでなく受付・助手の求人を出しても、なかなか反応がないといわれることもめずらしくなりました。

何もしないで人が集まってくる時代はすでに終わっています。誰かが辞めると、「院長、早く求人を出してください」とお願いしていますが、そう簡単には人とのご縁はつながりません。

もし切羽詰まって、1カ月間、全力で求人を出したらどれぐらいのコストがかかるかご存じですか。実は65万円ぐらいかかります（図4）。人の補充に四苦八苦するよりも、辞めないで続けられる体制をつくるほうが得策ではないでしょうか。

## あらためて自分の給与明細を見よう

求人したおかげで、晴れて歯科医院に新しい

メンバーが加わりました。生まれてはじめていただく給与は、感動です。それでも「あれっ」と思われた方もいらっしゃるでしょう。それは、「求人票に書かれていた給与額とちょっと違うんじゃない？」と思うからです。そうです、社会人になったら、税金や社会保障で納めなければならないお金があるのです。それでは、給与明細の見方を知っておきましょう（図5）。

もっとも重要なのが基本給です。賞与や退職金計算の基礎となります。求人票には「賞与は〇カ月分」とか「退職金は、基本給×〇カ月」と書かれていたことでしょうか。基本給は、職務（担当する職種）、経験、年齢、能力などを考慮して決定されます。

総支給は、基本給にいろいろな手当を加えた額です。手当の種類や名称は医院によって違いますので給与明細例（図5）を参考にしてみましょう。

## ずいぶん引かれているけれど、これは何？

先述したように給料が支払われるときに引かれるものがあります。国や県・市町村、団体などに支払うものです。健康保険、厚生年金、雇

求人方法	
ハローワーク	無料
求人 Web サイト	<ul style="list-style-type: none"> <li>・グッピー</li> <li>・クオキャリア</li> <li>・ジョブモデル</li> <li>・ハーモニック 等</li> </ul> <ul style="list-style-type: none"> <li>・クリックポイント制 50,000~250,000円* 等</li> <li>・3カ月48,000円* 等</li> <li>・掲載料無料 採用時180,000円~</li> <li>・採用時に支払い、紹介手数料として年収(賞与・交通費を除く)の15%(税別) 等</li> </ul>
業界誌	<ul style="list-style-type: none"> <li>・デンタルハイジーン</li> <li>・歯科衛生士</li> <li>・DH style 等</li> </ul> 月刊誌例 ・72,000円* 1/4ページ ・40,000円 1/8ページ
新聞掲載	名刺サイズ 例：●●新聞 6万円~* ・2枚 縦6.7cm×横10.0cm エリアにより異なる 都市圏中央版にすると90,000円
求人雑誌	<ul style="list-style-type: none"> <li>・タウンワーク</li> <li>・フロム・エーナビ</li> <li>・はたらいく 等</li> </ul> タウンワーク等 例 ・1/6サイズ(92mm×76mm) 80,000円~/1週間 ・連載バック等 例 →120,000円/2週間 (1週間実質60,000円) →160,000円/3週間* (1週間実質53,333円)
ホームページ作成	求人専用(設立費用)150,000円* 等 +月額費用4,900円~/等 委託した場合：月額費用のみ 現在のものを使用：無料

全力プラン  
65万円/月  
※のすべて  
の合計



図4 求人を出すときにかかるコスト例

- ①もっている資格や担当する仕事に対する手当(歯科衛生士、認定、特殊な仕事)
- ②任されている役職に対する手当(主任、チーフ、リーダー等)
- ③出勤状況に対する手当(皆勤(休みなく働いた)、精勤(おおむね休みなく働いた))
- ④通勤に対する手当(通勤、交通)
- ⑤残業や休日出勤に対する手当
- ①国や県・市町村、団体などに支払うもの
- ②勤務先に支払うもの

所属名	所 属	社員番号	氏 名	給与支給明細書(控)											
		000100	様	平成〇〇年 〇 月分 給与											
				〇〇歯科医院											
勤務時間	出勤	休出	特休	有休	欠勤	有休後	出勤時間	遅早時間	普通残業時間	深夜残業時間	休出残業時間	時間	時間	時間	
	基本給	給	給	給	給	給	給	給	給	給	給	給	給	給	
支 給	基本給	給	給	給	給	給	給	給	給	給	給	給	給	給	
	役職手当	給	給	給	給	給	給	給	給	給	給	給	給	給	
控 除	健康保険料	控	控	控	控	控	控	控	控	控	控	控	控	控	
	厚生年金保険	控	控	控	控	控	控	控	控	控	控	控	控	控	
				雇用保険料	控	控	控	控	控	控	控	控	控	控	
				所得税	控	控	控	控	控	控	控	控	控	控	
				住民税	控	控	控	控	控	控	控	控	控	控	
				駐車場代	控	控	控	控	控	控	控	控	控	控	
				預り金	給	給	給	給	給	給	給	給	給	給	
				控除合計額	控	控	控	控	控	控	控	控	控	控	
				給与合計額	給	給	給	給	給	給	給	給	給	給	
				控除合計額	控	控	控	控	控	控	控	控	控	控	
				実支給額	給	給	給	給	給	給	給	給	給	給	
				控除合計額	控	控	控	控	控	控	控	控	控	控	
				前月繰越額	給	給	給	給	給	給	給	給	給	給	
				前月繰越額	給	給	給	給	給	給	給	給	給	給	

図5 給与明細例

用保険、所得税、住民税(図5-①)などで、その額はだいたい総支給額の20~25%です。勤務先に支払うものもあります。たとえば駐車場代、親睦会費などです。

また、多くの方が2年目になると手取り額が下がります。これは住民税が前年の収入に対して引かれるからです。したがって、前年に所得のない、または前年の所得が一定金額以内であった社会人1年目の給与からは住民税が引か

れていません。2年目からは住民税がかかりますので、そのぶん手取りが少なくなります。だから、1年目の給与で調子よく使っていると、2年目に苦勞します。使いすぎに注意しましょう。

今回は、社会の動きと歯科衛生士への期待をどのようにみるかということと、歯科衛生士の雇用にまつわる数字について説明しました。さて、今回は、いよいよ歯科医院の中で飛び交う数字の意味についてお話しします。

参考文献

1) 厚生労働省：平成26年度版 働く女性の実情：http://www.mhlw.go.jp/bunya/koyoukintou/josei-jitsujo/14.html  
 2) 厚生労働省：衛生行政調査報告例(就業医療関係者)の概況：http://www.mhlw.go.jp/toukei/list/36-19a.html